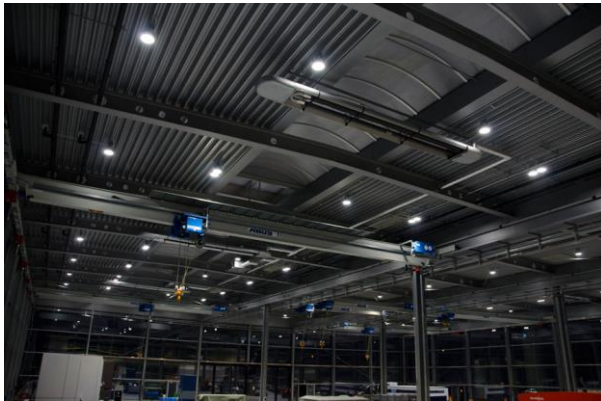


» LED power Hallenleuchte

Der momentan hellste Stern in Europa



Eigenschaften

- » Ausführungen mit symmetrischen Abstrahlwinkel 120° und 60° und 30/60° für ein ovales Lichtbild. (Speziell im Logistikbereich)
- » geringe Leistungsaufnahme mit gebündelter Licht-Power
- » resistent gegen Witterung (IP 66), Kälte und Erschütterung
- » stabiles Gehäuse aus veredeltem Aluminium und Edelstahl
- » Ballwurfsicherheitszertifizierung (Option)
- » DALI und weitere Dimmprinzipien (Option)
- » 115 Lumen/W
- » sehr gutes Preis/Leistungsverhältnis
- » fast unbegrenzte Einsatzmöglichkeiten

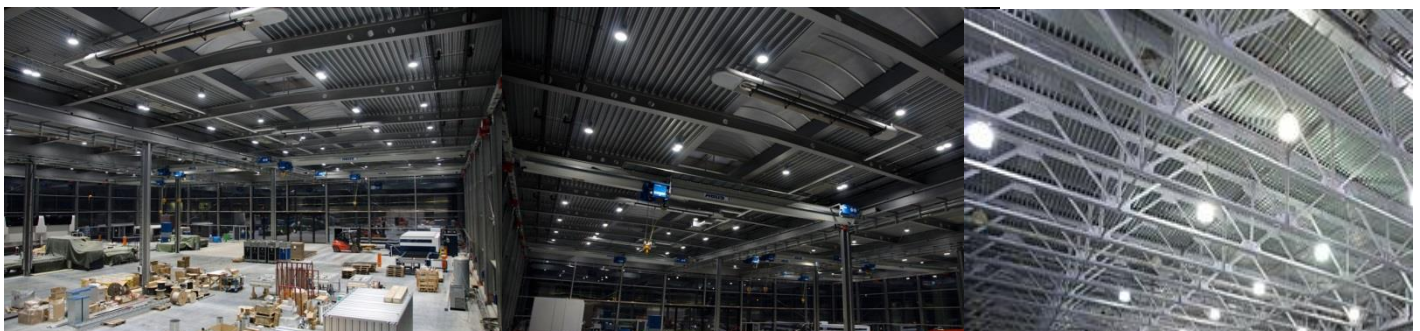
Typische Anwendungen

- » Produktions-, Lager- und Logistikhallen
- » Sporthallen, Tennisplätze
- » Kühlhäuser
- » Aussenplätze



A+ 6,5 KILOGRAMM
290 WATT
33'300 LUMEN

Technische Daten	190Watt	290Watt
Funktion	Hochleistungs-Hallenleuchte	Hochleistungs-Hallenleuchte
Material	Magnesium-Druckguss-Legierung	Magnesium-Druckguss-Legierung
Frontabdeckung	Polycarbonat	Polycarbonat
Gehäusefarbe	weiss	weiss
Abmessungen	ø 316 x 183mm	ø 368 x 187mm
Gewicht inkl. Netzteil	3,5kg	4,7kg
Leistungsaufnahme	230 V	230 V
Betriebsspannung	100 - 240 Vac	100 - 240 Vac
Lichtfarben	4'000 K 5'000 K	4'000 K 5'000 K
Farbwiedergabe	Ra > 70 (optional Ra > 80)	Ra > 70 (optional Ra > 80)
Lebensdauer	L ₇₀ 54'000 h	L ₇₀ 52'000 h
Lichtstrom	23'000 lm	33'300 lm
Abstrahlwinkel	60°	60°
Schutzart	IP65	IP65
Energieklasse	A++	A+
Effizienz	121 lm/W	115lm/W

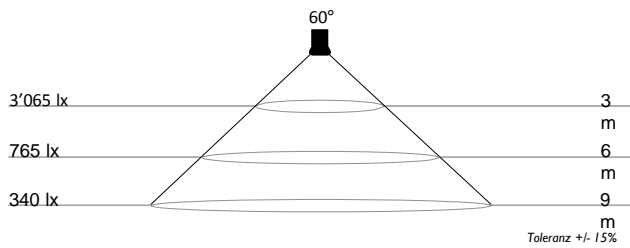


Technische Änderungen und Irrtümer vorbehalten.

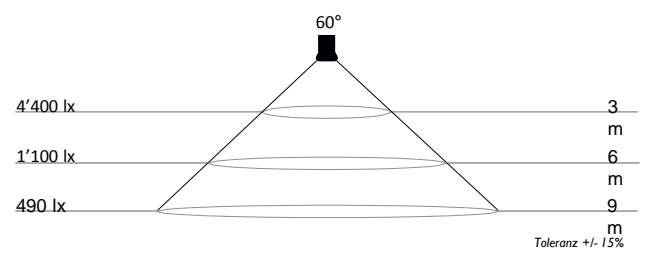
Ausführungen

	Lichtfarbe	Abstrahlwinkel	Lichtstrom	Lichtstärke	Leistung	Ra
Power Hallenleuchte	4000K	60°	23000lm	22900cd	190W	>70
Power Hallenleuchte	4000K	60°	33300lm	37500cd	190W	>70
Power Hallenleuchte	5000K	60°	23000lm	22900cd	290W	>70
Power Hallenleuchte	5000K	60°	33300lm	37500cd	290W	>70

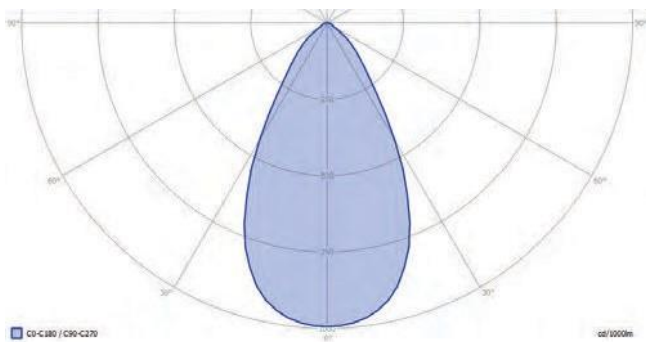
Abstrahlwinkel 190W



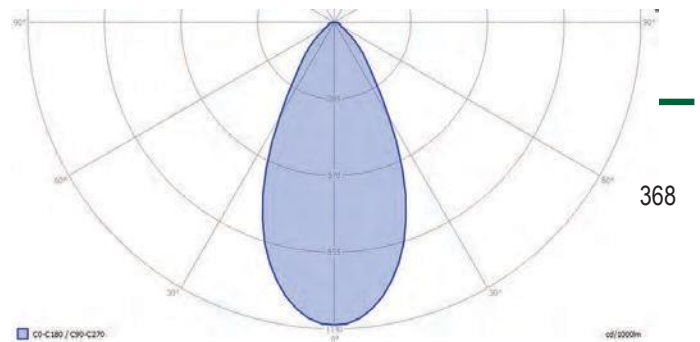
Abstrahlwinkel 290W



Lichtverteilungskurve 190W



Lichtverteilungskurve 290W



Dimensionen | Skizzen

